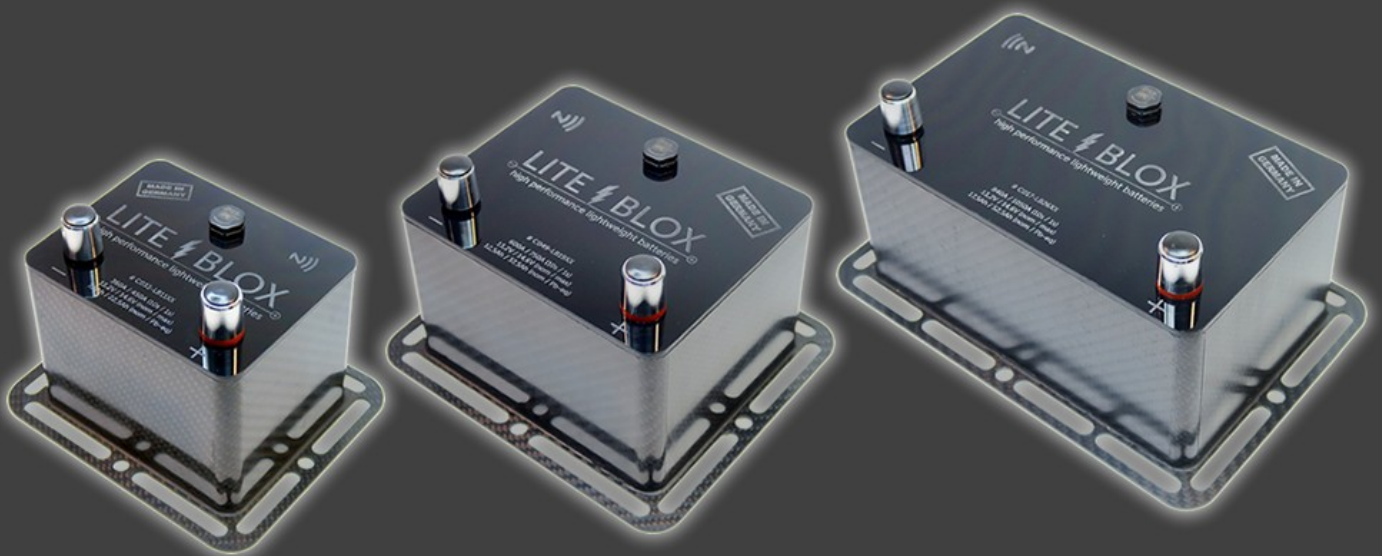


# LITE BLOX

high performance lightweight batteries

## Produktinformationen "Endkunde"

LITEBLOX batteries (GEN3)



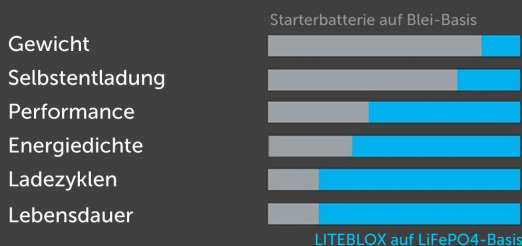
## Die (r)evolutionäre Starterbatterie

Unsere LITEBLOX batteries sind bis ins Detail durchdacht und setzen neue Maßstäbe in puncto Gewichtsoptimierung.

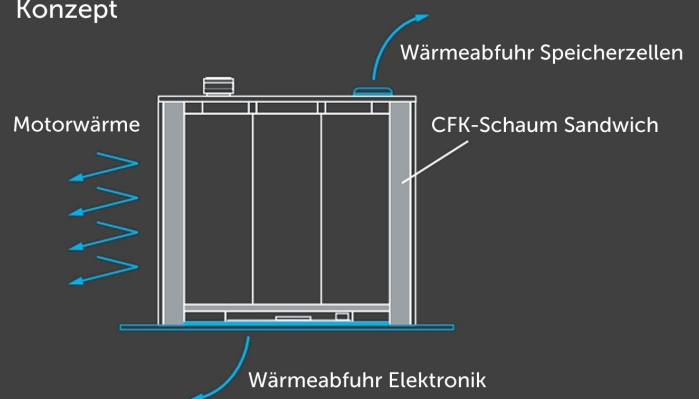
Wir verwenden neueste LiFePO<sub>4</sub> Speichertechnologie in einem innovativen Akkumulator, welcher die schwere Fahrzeugbatterie ersetzt und so Platz und Gewicht einspart.

Speziell entwickelt für den harten Einsatz im Motorsportbereich und in Handarbeit zusammengesetzt, steht jedes unserer Produkte dabei für höchste Standards hinsichtlich Fertigungsqualität und verwendeter Materialien – **made in Germany**.

### Vorteile



### Konzept



### Innovation

Das Gehäuse aus speziellem CFK-Schaum Sandwich entkoppelt die Speicherzellen thermisch und mechanisch für minimalen Verschleiß und maximale Sicherheit unter Extrembedingungen.

Eine intelligente Ladeelektronik überwacht die Zellen stetig und meldet kritische Betriebszustände durch ein akustisches Warnsignal für hohe Zuverlässigkeit ohne Wartungsaufwand.

Die integrierte Halterung erleichtert den Einbau für eine optimale Gewichtsverteilung im Fahrzeug:

### Features

- Für nahezu jedes Fahrzeugkonzept geeignet
- Plug'n'play Austausch gegen die Starterbatterie
- Je nach Fahrzeug 13-23kg Gewichtsersparnis
- Betrieb an gängigen KFZ-Lichtmaschinen
- Wartungsfrei durch intelligente Elektronik mit akustischer Warnfunktion
- WPAN Schnittstelle zum Auslesen der Akku-Kennwerte via Tablet oder Smartphone\*
- Geringe Ladezeit, daher optimal für Start-Stopp
- Kaum Selbstentladung bei Nichtgebrauch
- Höchste Sicherheit durch Premium-Komponenten
- Einbau lageunabhängig, auch im Fahrzeug-Innenraum
- Bewährt im professionellen Motorsport
- Entwickelt & von Hand gefertigt in Deutschland

## LITEBLOX LB11XX



Unser federleichtes Einstiegsmodell für den Einsatz in sportlichen Fahrzeugen.

Der LITEBLOX LB11XX Akkumulator kommt im CFK-Gehäuse mit integrierter Halterplatte, intelligenter Ladeelektronik mit WPAN Schnittstelle und Aluminium Polterminals – entwickelt & von Hand gefertigt in Deutschland.

**UVP: 543,70Eur zzgl. Mwst.**

### Technische Daten

- Gewicht: 11XXg\*\*
- Maße: 123 x 97 x 100mm (l x b x h)\*\*
- Spannung: 13,2V / 14,6V (nom / max)
- Kapazität: 7,5Ah / 22,5Ah (nom / Pb-eq)
- Entladestrom: 360A (10s Puls bei RT) / 540A (Peak bei RT)\*\*
- Einsatztemperatur: -20 bis +80°C
- Lebensdauer: 3-5x Standard Fahrzeugbatterie\*
- Anschluss: KFZ Polklemmen an Aluminium Rundpoladapter (DIN) oder Ringkabelschuhe (M8)
- Zertifikate: Produkt entspricht Richtlinien 2001/95/EG 2011/65/EU 2006/66/EG
- Lieferumfang: LITEBLOX + Polkappen + Befestigungsmaterial V2A + Sticker + Bedienungsanleitung

### Anwendung

- 2-4 Zylinder Motoren (1000-2500ccm)
- eingeschränkt alltagstauglich (Fahrzeug-Standzeiten 1-3 Wochen\*)
- nicht geeignet für den Einsatz in Fahrzeugen mit einer intelligenten Lichtmaschinen-Regelung (IBS / IAC) – bitte hierfür das nächstgrößere Modell LB19XX oder LB26XX verwenden

## LITEBLOX LB19XX



Unser federleichter Alleskönner für den Einsatz in hochmotorisierten Fahrzeugen.

Der LITEBLOX LB19XX Akkumulator kommt im CFK-Gehäuse mit integrierter Halterplatte, intelligenter Ladeelektronik mit WPAN Schnittstelle & Aluminium Polterminals – entwickelt & von Hand gefertigt in Deutschland.

UVP: 795,80Eur zzgl. Mwst.

### Technische Daten

- Gewicht: 19XXg\*\*
- Maße: 149 x 123 x 100mm (l x b x h)\*\*
- Spannung: 13,2V / 14,6V (nom / max)
- Kapazität: 12,5Ah / 37,5Ah (nom / Pb-eq)
- Entladestrom: 600A (10s Puls bei RT) / 900A (Peak bei RT)\*\*
- Einsatztemperatur: -20 bis +80°C
- Lebensdauer: 3-5x Standard Fahrzeugbatterie\*
- Anschluss: KFZ Polklemmen an Aluminium Rundpoladapter (DIN) oder Ringkabelschuhe (M8)
- Zertifikate: Produkt entspricht Richtlinien 2001/95/EG 2011/65/EU 2006/66/EG
- Lieferumfang: LITEBLOX + Polkappen + Befestigungsmaterial V2A + Sticker + Bedienungsanleitung

### Anwendung

- Motorisierung: 4-8 Zylinder (2500-4000ccm)
- alltagstauglich (Fahrzeug-Standzeiten 3-5 Wochen\*)
- für den Einsatz in Fahrzeugen mit einer intelligenten Lichtmaschinen-Regelung (IBS / IAC) muss die LITEBLOX vor Inbetriebnahme in der Fahrzeugelektronik durch eine Fachwerkstatt angelernt werden

## LITEBLOX LB26XX



Unser federleichtes Flaggschiff für den Einsatz in hochmotorisierten Fahrzeugen.

Der LITEBLOX LB26XX Akkumulator kommt im CFK-Gehäuse mit integrierter Halterplatte, intelligenter Ladeelektronik mit WPAN Schnittstelle & Aluminium Polterminals – entwickelt & von Hand gefertigt in Deutschland.

UVP: 1243,70Eur zzgl. Mwst.

### Technische Daten

- Gewicht: 26XXg\*\*
- Maße: 202 x 123 x 100mm (l x b x h)\*\*
- Spannung: 13,2V / 14,6V (nom / max)
- Kapazität: 17,5Ah / 52,5Ah (nom / Pb-eq)
- Entladestrom: 840A (10s Puls bei RT) / 1260A (Peak bei RT)\*\*
- Einsatztemperatur: -20 bis +80°C
- Lebensdauer: 3-5x Standard Fahrzeugbatterie\*
- Anschluss: KFZ Polklemmen an Aluminium Rundpoladapter (DIN) oder Ringkabelschuhe (M8)
- Zertifikate: Produkt entspricht Richtlinien 2001/95/EG 2011/65/EU 2006/66/EG
- Lieferumfang: LITEBLOX + Polkappen + Befestigungsmaterial V2A + Sticker + Bedienungsanleitung

### Anwendung

- 4-12 Zylinder Motor (2500-9500ccm)
- uneingeschränkt alltagstauglich (Fahrzeug-Standzeiten 5-8 Wochen\*)
- für den Einsatz in Fahrzeugen mit einer intelligenten Lichtmaschinen-Regelung (IBS / IAC) muss die LITEBLOX vor Inbetriebnahme in der Fahrzeugelektronik durch eine Fachwerkstatt angelernnt werden

\* abhängig von Art der Nutzung, Setup, Verdichtung, angeschlossener Peripherie, etc.

\*\* da unser LITEBLOX in Handarbeit gefertigt werden, sind geringe Abweichungen zu den genannten Angaben möglich.

## Ladegerät LB100I



Schnelles und schonendes Laden, vom Hersteller speziell auf unsere LITEBLOX abgestimmt

Für maximale Pflege und Lebensdauer – selbst tiefentladene Zellen können schonend und vollautomatisch reaktiviert werden.

Dank des wasserdichten Gehäuses kann das Ladegerät auch fest im Fahrzeug montiert werden

**UVP: 125,21Eur zzgl. MwSt.**

### Technische Daten

- Modell: LB100I
- Eingang / Ausgang: 100VAC – 240VAC @ 50 – 60Hz / 100Watt
- Gehäuse: Kunststoffgehäuse schwarz
- Einsatztemperaturbereich: -10°C bis +40°C
- Abmessungen: 180x83x45mm (lxbxh)
- Gewicht: 1160g
- Kühlung: Passiv
- IP- Schutzklasse: IP68
- Lieferumfang: Ladegerät mit Netzstecker & Ladekabel mit Polzangen, Bedienungsanleitung

### Features

- Auto-wake up: Automatisches Aufwecken von tiefentladenen Akkus
- Ladephasen: Vorlade-, Sanft Start- und Konstant Strom-Phase
- Ladestromüberwachung/Sicherheits-Timer: zum Beenden der CV-phase
- Auto-Restart: nach definierter Anzahl von Tagen oder festgelegten Spannungsabfall
- Funkensicher: Beim an- und abklemmen der Batterie
- wasserdicht

LITEBLOX-Modellkonfigurator für ein spezifisches Fahrzeug:  
[www.liteblox.de/fahrzeug-konfigurator-liteblox-batteries/](http://www.liteblox.de/fahrzeug-konfigurator-liteblox-batteries/)

Weiterführende Infos in unserem Online-FAQ unter:  
[www.liteblox.de/fragen-zum-einsatz-von-lifepo4-batterien-im-auto/](http://www.liteblox.de/fragen-zum-einsatz-von-lifepo4-batterien-im-auto/)

\*LITEBLOX APP zur Echtzeit-Diagnose über die WPAN Schnittstelle  
<https://play.google.com/store/apps/details?id=de.liteblox.litebloxreader>



Made in Germany

by:

WeightWorks GmbH  
Kaltbrunnerstr. 24  
D-78476 Allensbach  
+49 (0) 7533 / 9929000  
info@liteblox.de  
www.liteblox.de  
www.facebook.com/liteblox.batteries