

Einbauanleitung (Installation instructions)



Fahrzeug (car): Nissan GT-R R35
Produkt (product): LITE BLOX CFK-Adapter

Haftungsausschluss:

Diese Anleitung dient ausschließlich zur Orientierung & Information zur Vorgehensweise am oben genannten Fahrzeug. Es wird keinerlei Haftung für (Folge)schäden an Elementen aller Art / Personen oder sonstigen Ansprüchen gegeben.



Disclaimer:

These instructions are intended solely for orientation and information, for the procedure on the above-mentioned vehicle. No liability is given for damage, consequential damage to elements of any kind or persons or other claims.

Check: Benötigtes Werkzeug (Tools):

<input type="checkbox"/>	Schlitzschraubendreher (Flat-blade screwdriver)
<input type="checkbox"/>	Kreuzschraubendreher (Phillips screwdriver)
<input type="checkbox"/>	10er Gabel-Ring-Schlüssel (10 fork ring wrench)
<input type="checkbox"/>	10er Nuss ¼ Zoll (10 mm nut ¼ inch)
<input type="checkbox"/>	12er Nuss ¼ Zoll (12 mm nut ¼ inch)
<input type="checkbox"/>	¼ Zoll Ratsche (¼ inch ratchet)
<input type="checkbox"/>	Innensechskantschlüssel Gr.6 (Allen key size 6)
<input type="checkbox"/>	½ Zoll Verlängerung kurz (½ inch extension short)
<input type="checkbox"/>	21er Nuss ½ Zoll (21 nut ½ inch)
<input type="checkbox"/>	Ratsche ½ Zoll (Ratchet ½ inch)
<input type="checkbox"/>	Wagenheber (Jack)

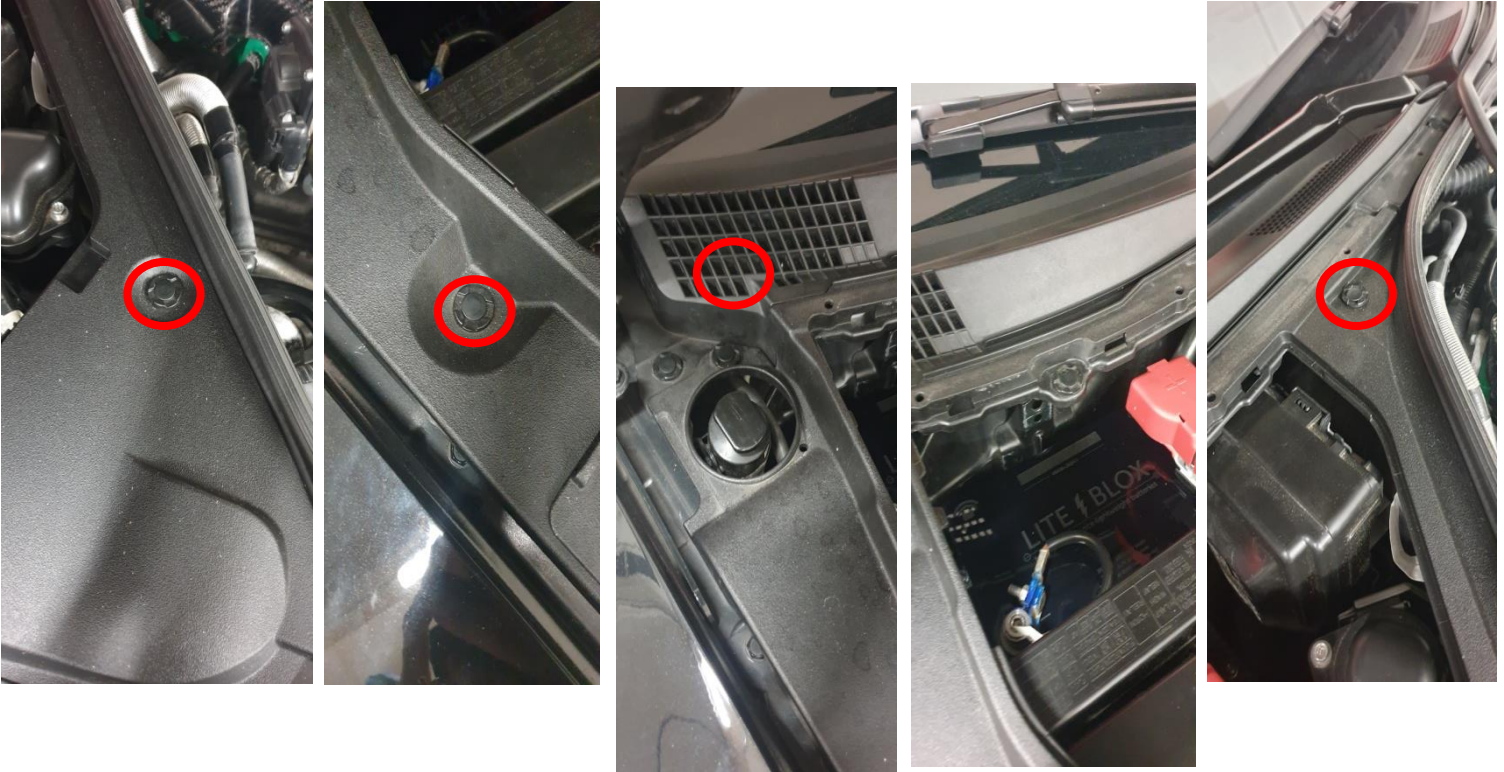
Schritt-1 (Step-1):

- (1) Abdeckung des Batteriefachs entfernen (Remove battery compartment cover)
- (2) Gummilippe ausclippen (Unclip rubber lip)



Schritt-2 (Step-2):

- 5 Clipse entfernen und Rahmen abnehmen (Remove five clips and take off frame)



Schritt-3 (Step-3):

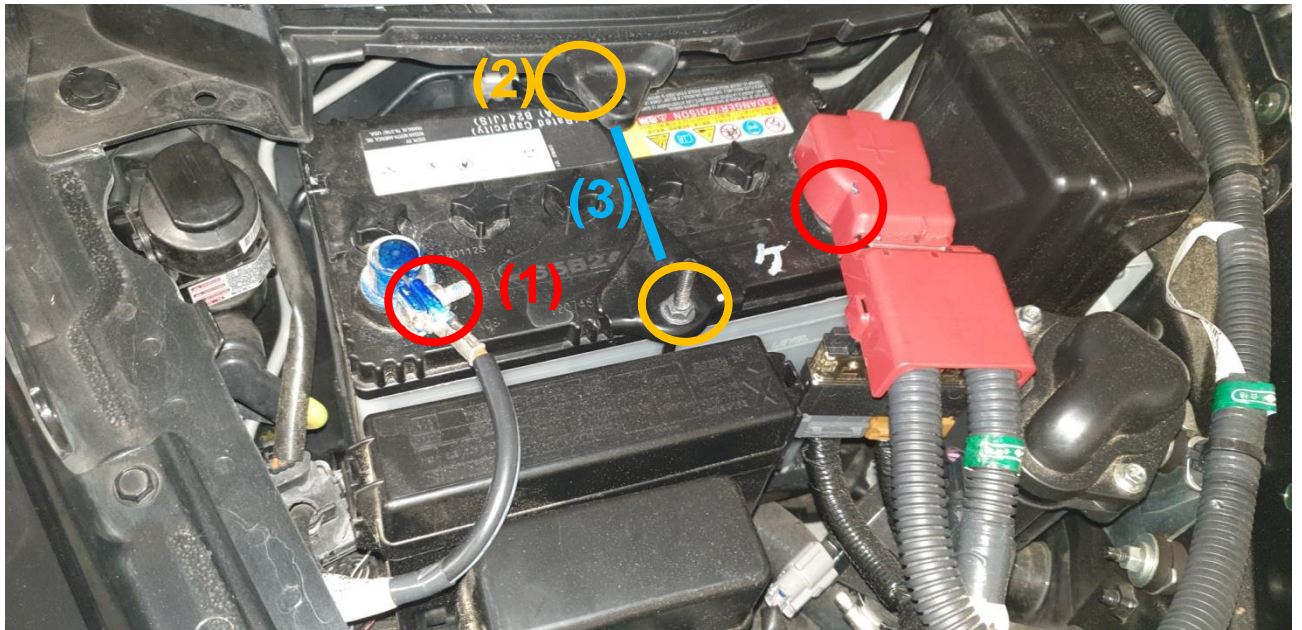
(1) 3 Clipse vom Windschott entfernen (Remove 3 clips from wind deflector)

(2) Windschott abnehmen (Remove wind deflector)



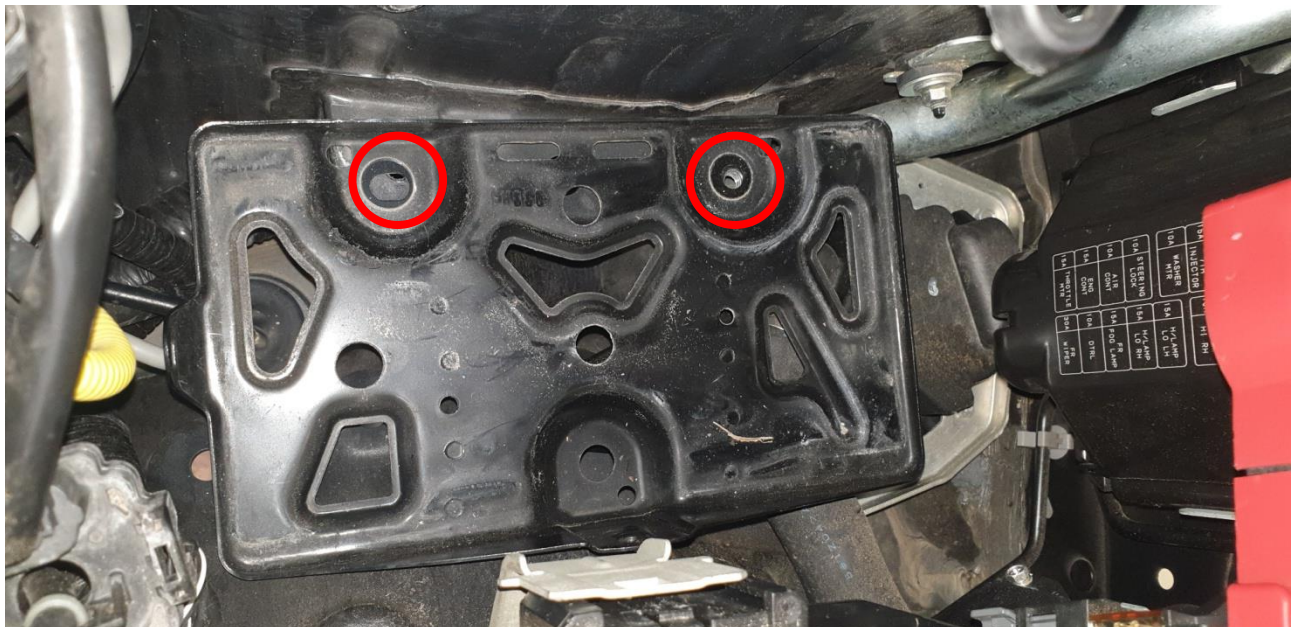
Schritt-4 (Step-4):

- (1) Batteriepole (-) und (+) mit 10er Nuss lösen (Loosen battery poles with 10 mm nut)
- (2) Batteriehalter Spange lösen 2x 10er Mutter (Battery holder clamp loosen 2x 10 nut)
- (3) Klammer und Stangen entfernen aushängen (Remove clamp and bars)
- (4) Batterie entnehmen (Remove battery)



Schritt-5 (Step-5):

- 2x 12er Schraube entfernen (Remove 2x 12mm screw)



Schritt-6 (Step-6):

Rad entfernen (Remove wheel)

21er Nuss (21 nut)

Ratsche ½ Zoll (Ratchet ½ inch)

Felgenschloss (Rim lock)



Schritt-7 (Step-7):

(1) 5x Kreuzschraube entfernen (Remove 5x cross screw)

(2) 13x Clipse entfernen (Remove 12x clips)

(3) 1x 10er Schraube entfernen (1x Remove 10 bolt)

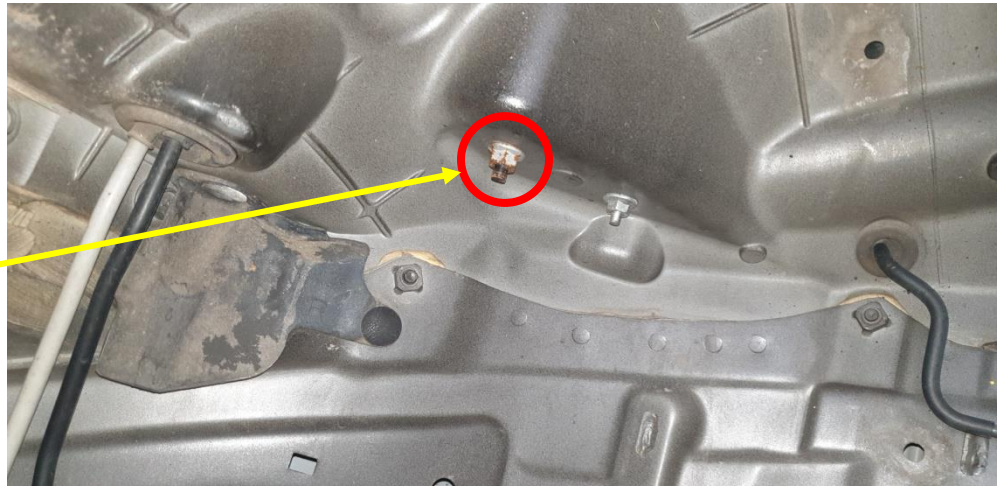
- Radhausschale entfernen (Remove wheel housing shell)





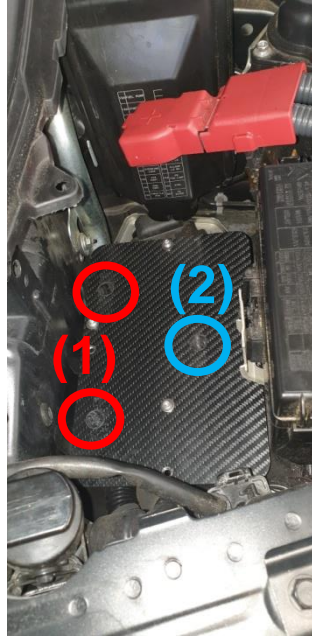
Schritt-8 (Step-8):

- 12er Mutter entfernen (Remove nut 12)



Schritt-9 (Step-9):

- Halter nach oben entnehmen (Remove holder upwards)
- Liteblox Adapter einsetzen & positionieren (Insert and position Liteblox adapter)
- (1) 2x hinten 6er Innensechskant anziehen (2x tighten rear hexagon socket head 6s)
- (2) 1x Vorne gegenhalten und von unten die Mutter aus Schritt 7 festziehen (1x Hold against the front and tighten the nut from step 7 from below.)



Schritt-10 (Step-10):

- Liteblox einsetzen und festziehen (Insert and tighten Liteblox)
- **ERST** Plus dann Minus (LITE BLOX Benutzerhandbuch beachten!) (FIRST plus then minus (observe LITE BLOX user manual!))
- Zusammenbau in umgekehrter Reihenfolge (Reassembly in reverse order)