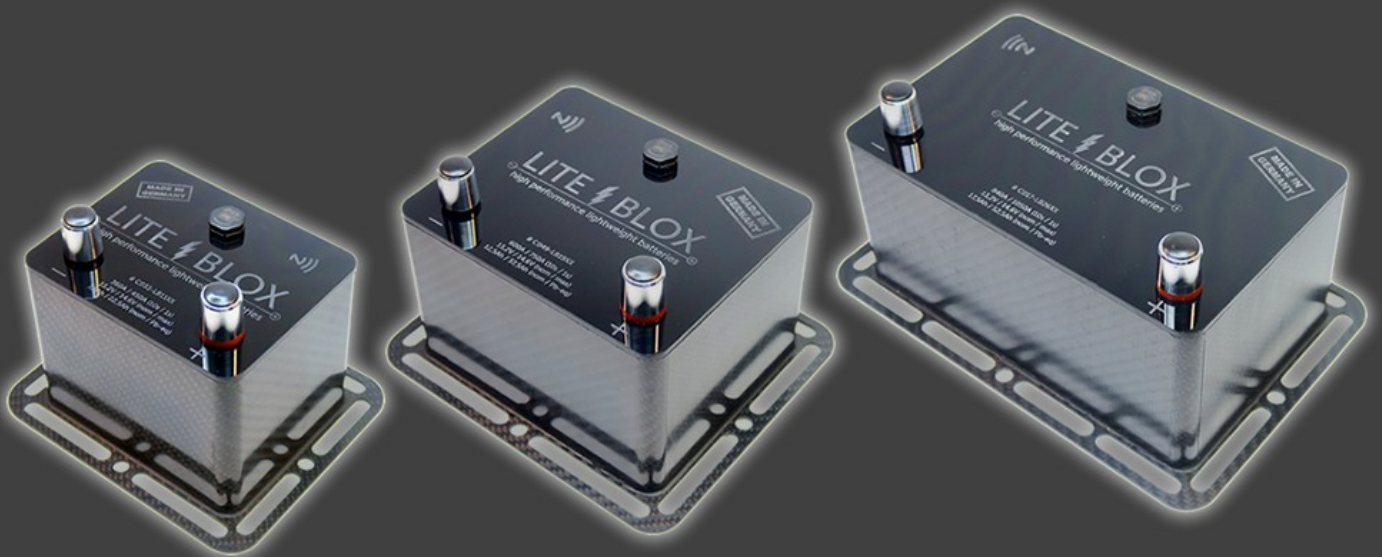


LITE BLOX

high performance lightweight batteries

Technische Spezifikationen "LITEBLOX batteries GEN3"



Stand: Oktober 2016
Weitergabe an Dritte untersagt

Die (r)evolutionäre Fahrzeugbatterie in der dritten Generation (GEN3)

Entwickelt nach der Maxime "form follows function" & "quality over quantity" sind die [LITEBLOX batteries](#) konsequent auf extremen Leichtbau unter Verwendung hochwertigster Materialien ausgelegt.

Das Gehäuse aus speziellem CFK-Schaum Sandwich entkoppelt die Speicherzellen thermisch & mechanisch für minimalen Verschleiß und maximale Sicherheit unter Extrembedingungen.

Eine im eigenen Haus entwickelte, intelligente Ladeelektronik bildet die Schnittstelle zur KFZ-Lichtmaschine, überwacht die Zellen stetig und meldet kritische Betriebszustände durch ein akustisches Warnsignal für hohe Zuverlässigkeit ohne Wartungsaufwand.

In der aktuellen Modellvariante kann die Performance des Akkupacks zusätzlich über eine NFC Schnittstelle mittels Smartphone oder USB-Reader ausgelesen werden.

Die in unseren [LITEBLOX batteries](#) verwendeten vorsortierten premium Speicherzellen von A123 Systems werden bei unserem nach ISO9001 zertifiziertem Zulieferer speziell und nach unseren Vorgaben konfektioniert und erfüllen damit die harten Anforderungen für die Nutzung in Performance- und Motorsportanwendungen hinsichtlich Startleistung, Lebensdauer und Einsatzbereich.

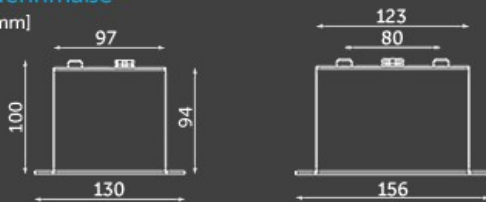
LITEBLOX LB11XX

Unser federleichtes Einstiegsmodell für den Einsatz in sportlichen Fahrzeugen mit 2-5 Zylinder Motoren (1000-2500ccm):



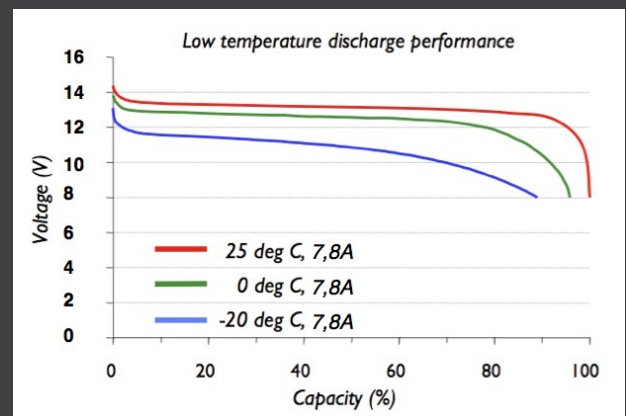
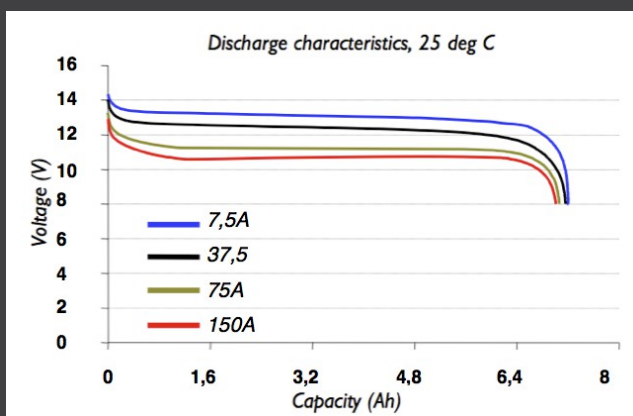
Nennmaße

[mm]



Technische Spezifikationen

Batteriebezeichnung	4IFP123/97/100-3
Zellentyp	ANR26650M1-B
Zellkonfiguration (12 Einzelzellen)	4s3p
Innenwiderstand	8.0mOhm
Ladeverfahren	CCCV
Nennspannung	13,2V
Ladeschlussspannung (empfohlen)	14,6V
Ladeschlussspannung (max)	15,2V
Entladeschlussspannung (min)	8,0V
Entladeschlussspannung (empfohlen)	10,0V
Ladestrom (max @ 4C)	30A
Ladestrom (empfohlen)	7A
Entladestrom (cont @ 30C)	210A
Entladeimpulsstrom (10sek @ 52C)	360A
Entladeimpulsstrom (1sek @ 65C)	450A
Nennkapazität (Entladung @ 20°C)	7,5Ah
Kapazität (Entladung @ -20°C)	6,7Ah
Kapazität (Blei-Äquivalent, Pb-eq)	21,5Ah
Betriebstemperaturbereich	-20 - +80°C
Lagertemperaturbereich	0 - +40°C
Gewicht	1,1kg
Maße (l x b x h)	123 x 97 x 100mm

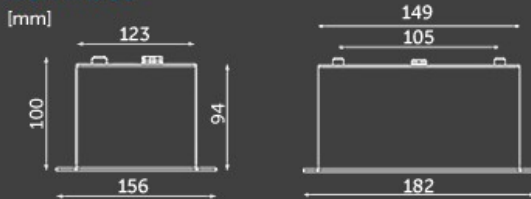


LITEBLOX LB19XX

Unser federleichter Alleskönner für den Einsatz in hochmotorisierten Fahrzeugen mit 5-8 Zylinder Motoren (2500-4000ccm):

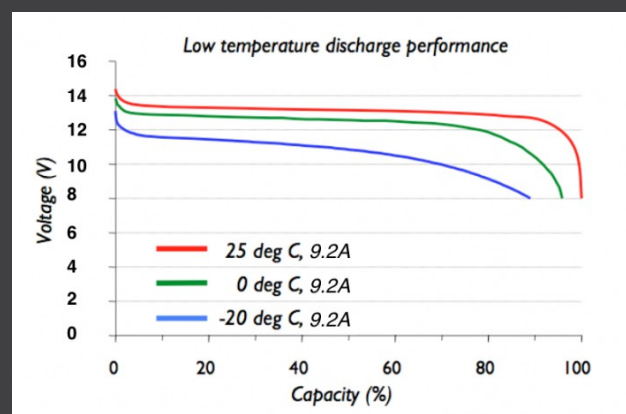
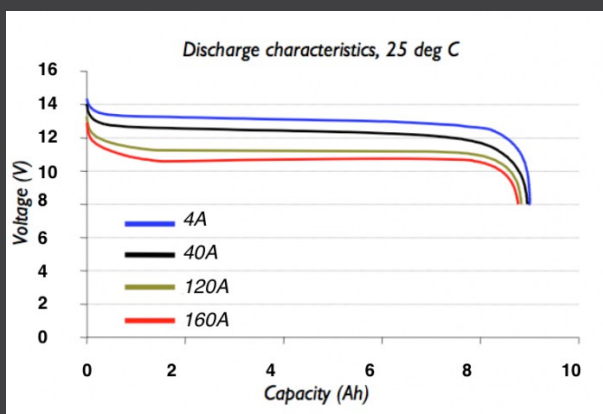


Nennmaße



Technische Spezifikationen

Batteriebezeichnung	4IFP149/123/100-5
Zellentyp	ANR26650M1-B
Zellkonfiguration (20 Einzelzellen)	4s5p
Innenwiderstand	4.8mOhm
Ladeverfahren	CCCV
Nennspannung	13,2V
Ladeschlussspannung (empfohlen)	14,6V
Ladeschlussspannung (max)	15,2V
Entladeschlussspannung (min)	8,0V
Entladeschlussspannung (empfohlen)	10,0V
Ladestrom (max @ 4C)	50A
Ladestrom (empfohlen)	7A
Entladestrom (cont @ 30C)	350A
Entladeimpulsstrom (10sek @ 52C)	600A
Entladeimpulsstrom (1sek @ 65C)	750A
Nennkapazität (Entladung @ 20°C)	12,5Ah
Kapazität (Entladung @ -20°C)	11,2Ah
Kapazität (Blei-Äquivalent, Pb-eq)	37,5Ah
Betriebstemperaturbereich	-20 - +80°C
Lagertemperaturbereich	0 - +40°C
Gewicht	1,9kg
Maße (l x b x h)	149 x 123 x 100mm



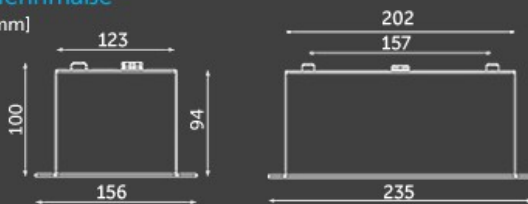
LITEBLOX LB26XX

Unser federleichtes Flaggschiff für den Einsatz in hochmotorisierten Fahrzeugen mit 5-12 Zylinder Motoren (4000-9000ccm):



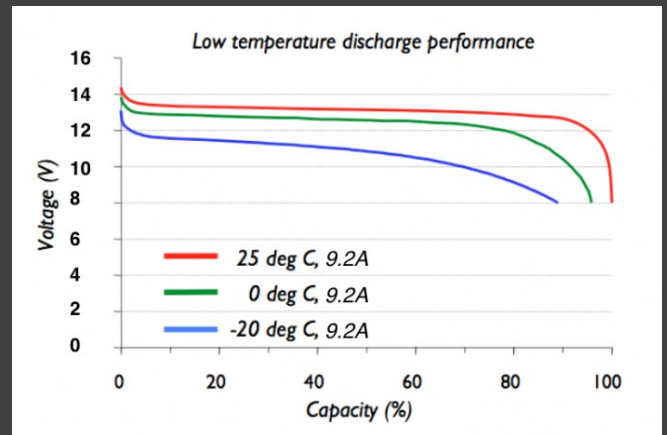
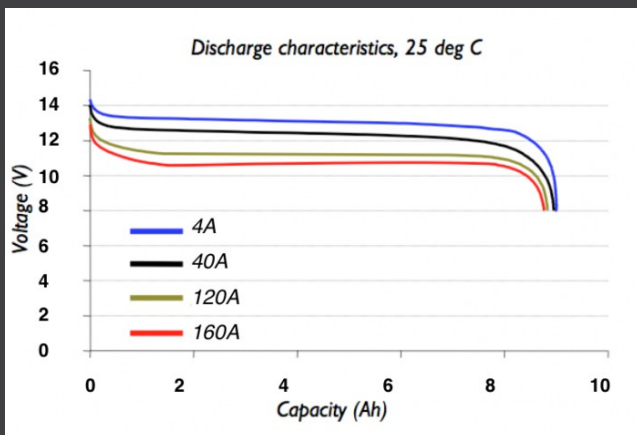
Nennmaße

[mm]



Technische Spezifikationen

Batteriebezeichnung	4IFP202/123/100-7
Zellentyp	ANR26650M1-B
Zellkonfiguration (28 Einzelzellen)	4s7p
Innenwiderstand	3.5mOhm
Ladeverfahren	CCCV
Nennspannung	13,2V
Ladeschlussspannung (empfohlen)	14,6V
Ladeschlussspannung (max)	15,2V
Entladeschlussspannung (min)	8,0V
Entladeschlussspannung (empfohlen)	10,0V
Ladestrom (max @ 4C)	70A
Ladestrom (empfohlen)	7A
Entladestrom (cont @ 30C)	490A
Entladeimpulsstrom (10sek @ 52C)	840A
Entladeimpulsstrom (1sek @ 65C)	1050A
Nennkapazität (Entladung @ 20°C)	17,5Ah
Kapazität (Entladung @ -20°C)	15,7Ah
Kapazität (Blei-Äquivalent, Pb-eq)	52,5Ah
Betriebstemperaturbereich	-20 - +80°C
Lagertemperaturbereich	0 - +40°C
Gewicht	2,6kg
Maße (l x b x h)	202 x 123 x 100mm





Made in Germany

by:

WeightWorks GmbH
Kaltbrunnerstr. 24
D-78476 Allensbach
+49 (0) 7533 / 4959193
info@liteblox.de
www.liteblox.de
www.facebook.com/liteblox.batteries